

**SEHRBROCK**

**Montagetechnik**

## Bohreinheiten bis $\varnothing$ 6 mm in Stahl

300 W Leistung · Drehzahlbereich 600–5.200 1/min

### Bohreinheit-Typen 60104 bis 60110

Unsere Bohreinheiten gehören zu den kleinsten Maschinen auf dem Markt. Bei einer Baugröße von 40 × 80 mm und einer Länge von 185 mm können bereits Bohrleistungen bis 6 mm in Stahl erreicht werden.

Die Einheiten sind leise, robust und tausendfach bewährt. Auch Sonderausführungen sind lieferbar.

Die Steuerung kann mit oder ohne Öl eingesetzt werden. Die Vorschubkraft beträgt 427 N. Alle Einheiten sind mit einem Bohrfutter ausgestattet.

#### Bohreinheiten

##### Hublängen

60104	40 mm
60105	60 mm
60106	80 mm
60107	100 mm
60109	150 mm
60110	200 mm

Sonderlängen

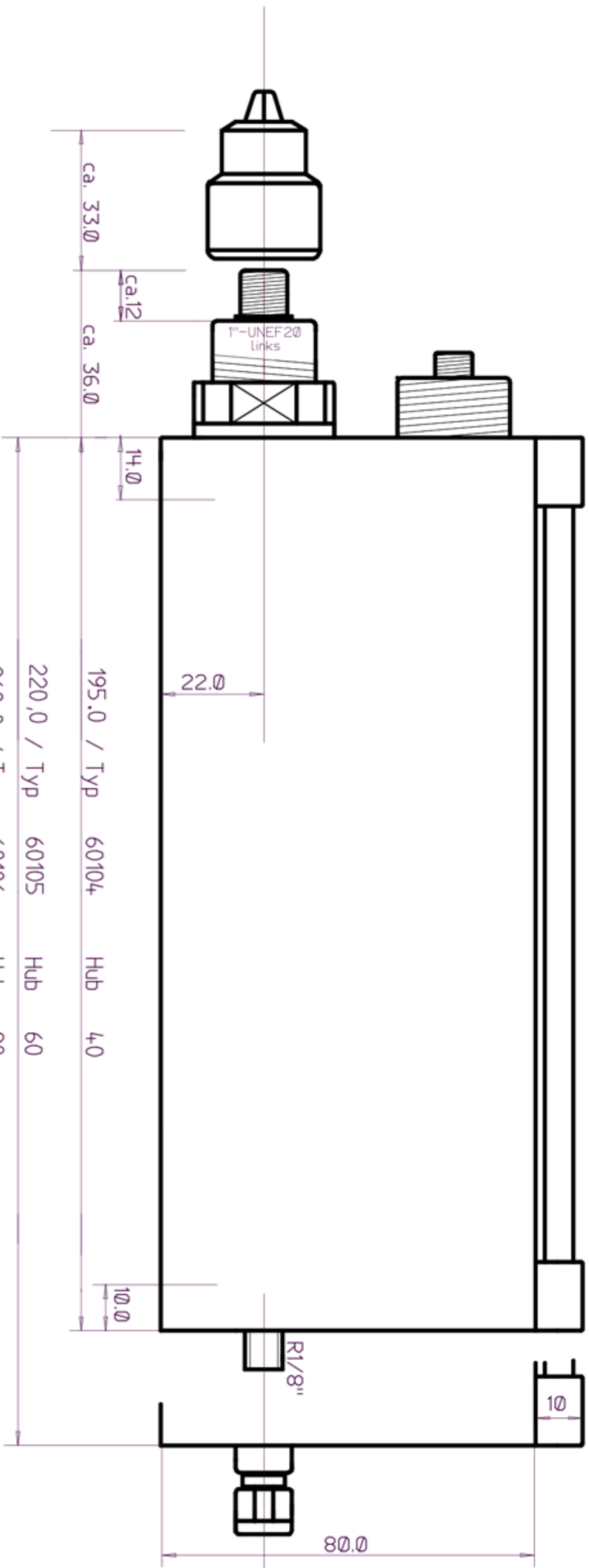
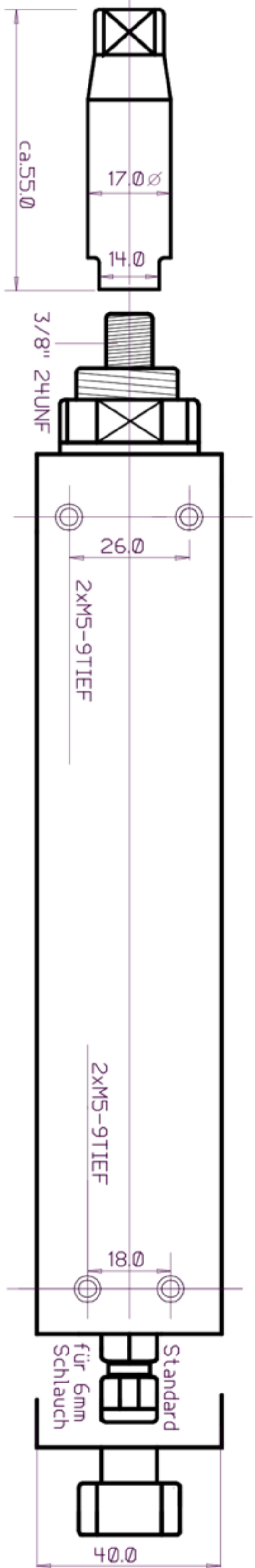
#### Index: Drehzahl / Bohrleistung

Index	Drehzahl	Stahl (mm)	Alu (mm)
11	5.200	1	1,5
12	3.800	2	3,5
13	3.200	3	5
14	2.400	4	6
15	1.000	5	7
17	600	6	8

Bitte anfragen

#### Index: Hydraulische Bremse

Index	Vorschubweg (mm)
1	12
2	25
3	50
4	76
5	102
6	127



Motoren mit 28.000 RPM verkürzen die Pinole um 23,5mm  
Motoren mit 900 RPM und weniger, verlängern um 33mm

220.0 / Typ	60105	Hub	60
195.0 / Typ	60104	Hub	40
260.0 / Typ	60106	Hub	80
300.0 / Typ	60107	Hub	100
400.0 / Typ	60109	Hub	150
500.0 / Typ	60110	Hub	200

Bohreinheit / self feed drill / Taladradora 300 watt

BVE 60104-60110 / 10-16

Zeich.Nr. D60104 / 10-16

Maßstab 1:1

902

Ka.

10.01.02

**SEHRBROCK**

**Montagetechnik**



## Bohreinheiten bis $\varnothing$ 10 mm in Stahl

450 W Leistung · Drehzahlbereich 500–20.000 1/min

### Bohreinheit-Typen 60126 bis 60130

Unsere Bohreinheiten gehören zu den kleinsten Maschinen auf dem Markt. Bei einer Baugröße von 40 × 80 mm und einer Länge von 185 mm können bereits Bohrleistungen bis  $\varnothing$  12 mm in Stahl erreicht werden.

Die Einheiten sind leise, robust und tausendfach bewährt. Auch Sonderausführungen und Sonderlängen sind lieferbar.

Die Steuerung kann mit oder ohne Öl eingesetzt werden. Die Vorschubkraft beträgt 710 N. Alle Einheiten sind mit einem Bohrfutter ausgestattet.

#### Bohreinheiten

##### Hublängen

60130	40 mm
60126	60 mm
60127	80 mm
60128	100 mm
60129	150 mm

#### Index: Drehzahl / Bohrleistung

Index	Drehzahl	Stahl (mm)	Alu (mm)
10	20.000	1	1,5
		2	4
		3	5
13	5.200	4	6
14	3.200	4	7
		5	8
		6	8
17	1.300	7	9
		8	12
19	500	10	14

#### Index: Hydraulische Bremse

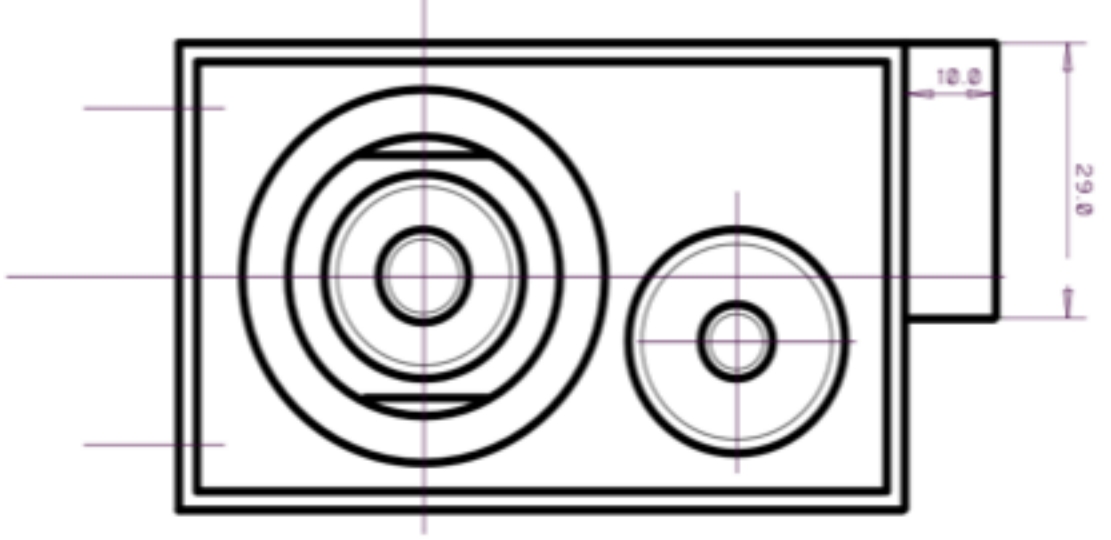
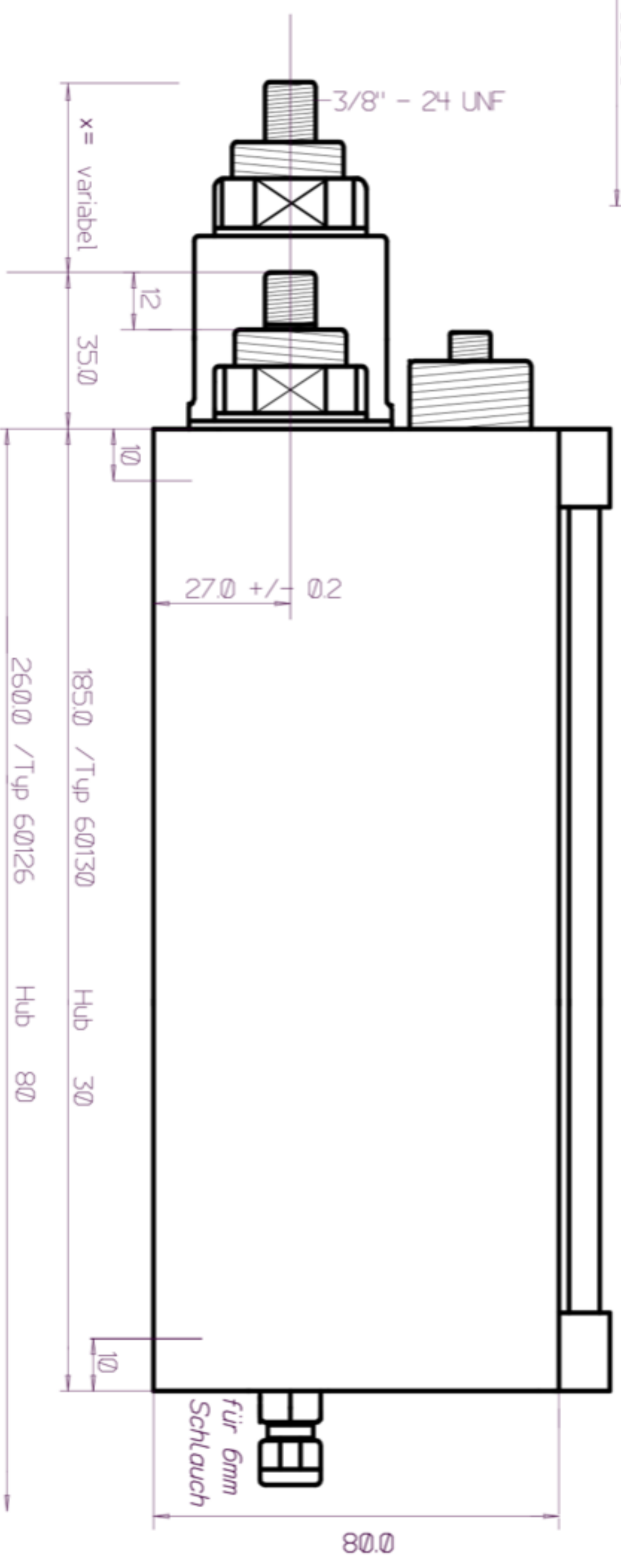
Index	Vorschubweg (mm)
1	12
2	25
3	50
4	76
5	102
6	127

Sonderlängen

50% variabel

**SEHRBROCK**

**Montagetechnik**



- x- Drehzahl 20.000 / 6.000-3.200 + 0mm
- x- Drehzahl 9.000 und 500 + 35mm
- x- Drehzahl 1.900 bis 800 + 22mm

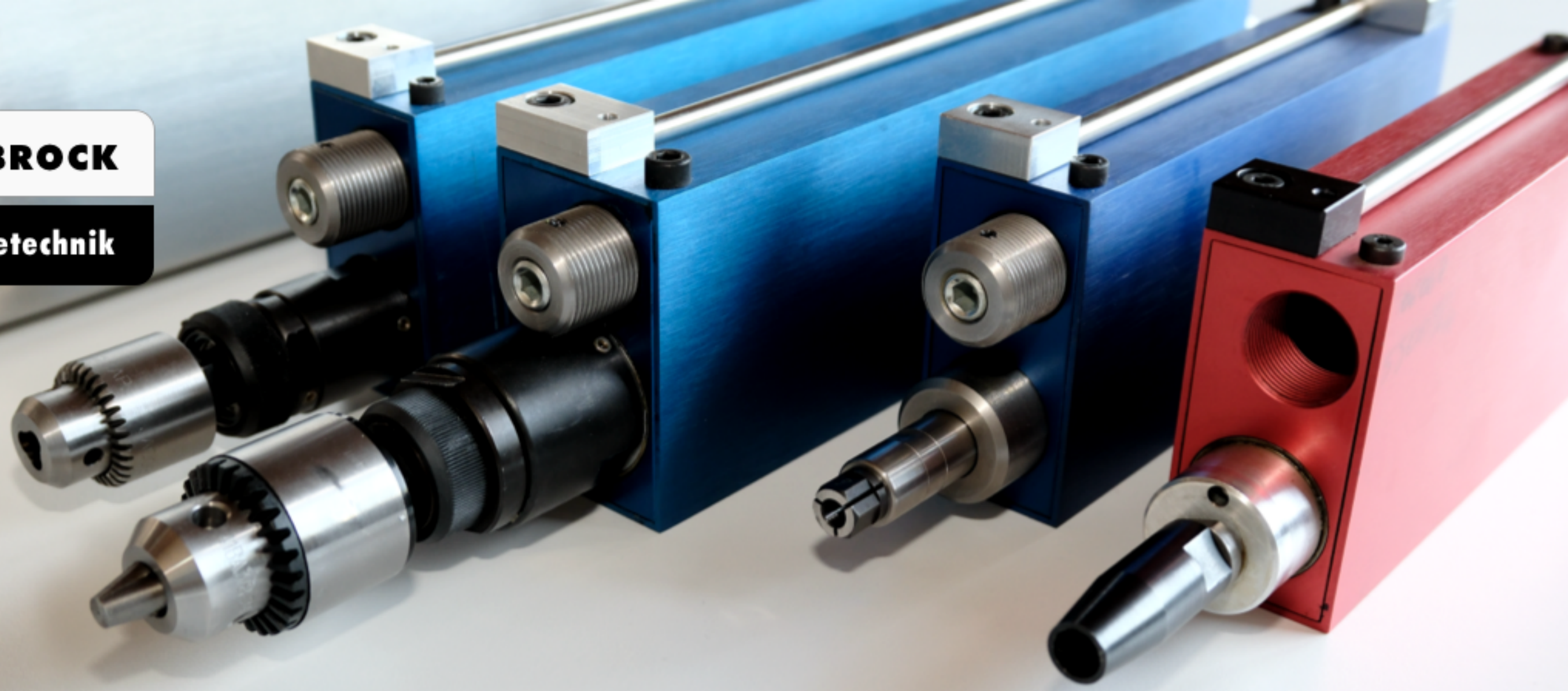
260.0	/Typ 60126	Hub 80
185.0	/Typ 60130	Hub 30
320.0	/Typ 60127	Hub 120
400.0	/Typ 60128	Hub 160
480.0	/Typ 60129	Hub 200
580.0	/Typ 60131	Hub 250
680.0	/Typ 60132	Hub 300
780.0	/Typ 60133	Hub 350

Bohrinheit / self feed drill / Taladradora 450 watt

Zeichn.-		gez. ka.
D60126/10-19		
BVE 60126-60133 / 10-19		1
Hubstap.		

**SEHRBROCK**

**Montagetechnik**



## Bohreinheiten bis Ø 13 mm in Stahl

650 W Leistung · Drehzahlbereich 500–20.000 1/min

### Bohreinheit-Typen 60324 bis 60330

Unsere Bohreinheiten gehören zu den kompaktesten Maschinen ihrer Leistungsklasse. Bei einer Baugröße von 40 × 80 mm und einer Länge von 185 mm ermöglichen sie Bohrleistungen bis Ø 13 mm in Stahl bei einer Leistung von 650 W und Drehzahlen bis 20.000 1/min.

Die Einheiten sind leise, robust und tausendfach bewährt. Hublängen von 30 bis 200 mm stehen zur Verfügung; Sonderlängen und Sonderausführungen sind ebenfalls lieferbar.

Die Steuerung kann mit oder ohne Öl eingesetzt werden. Die Vorschubkraft beträgt 710 N. Alle Einheiten sind mit einem Bohrfutter ausgestattet.

#### Bohreinheiten

##### Hublängen

60330	30 mm
60326	80 mm
60327	120 mm
60328	160 mm
60329	200 mm

#### Index: Drehzahl / Bohrleistung

Index	Drehzahl	Stahl (mm)	Alu (mm)
0	20.000	2	3
		4	6
		6	8
3	3.200	8	12
		9	14
5	1300	12	16
7	500	13	17

#### Index: Hydraulische Bremse

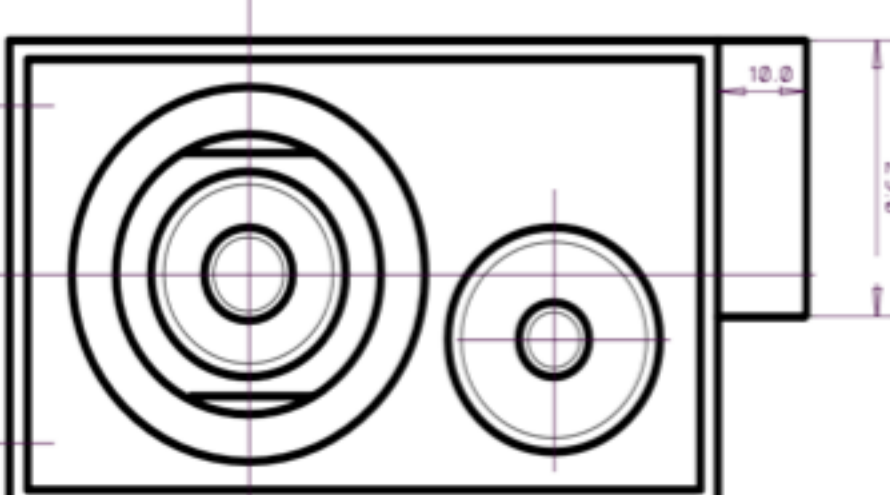
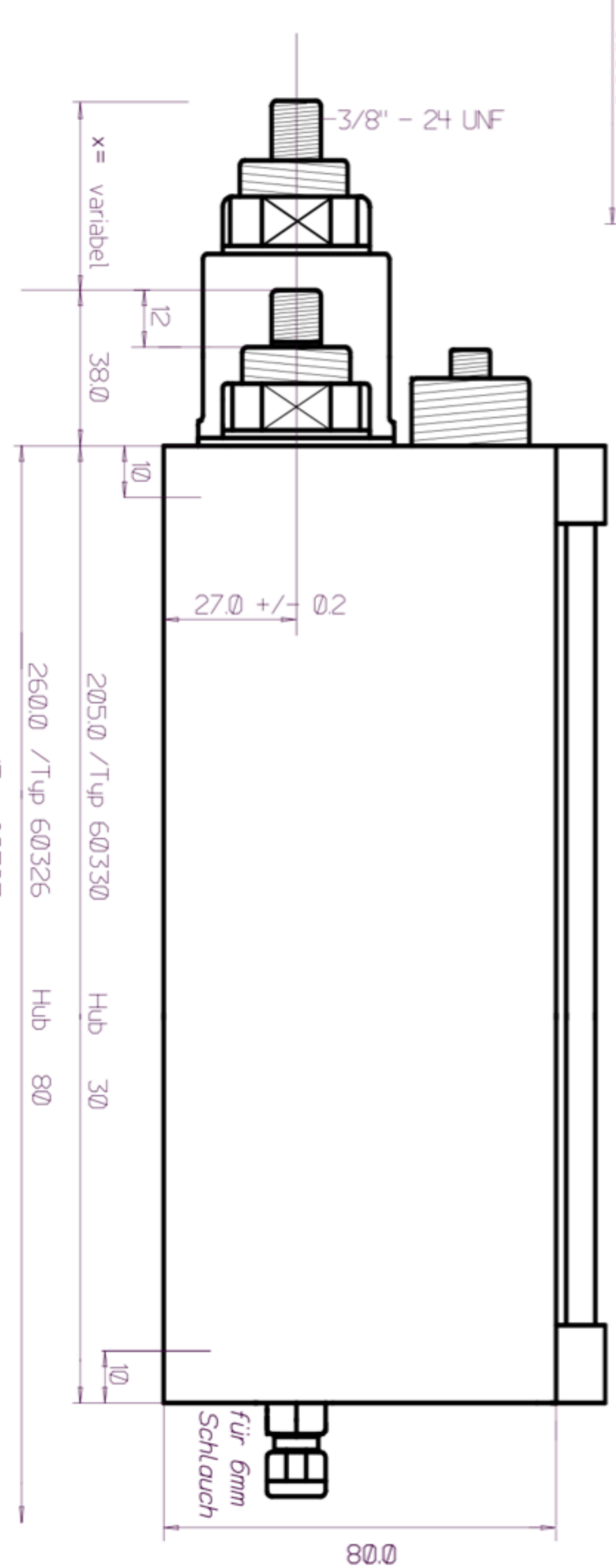
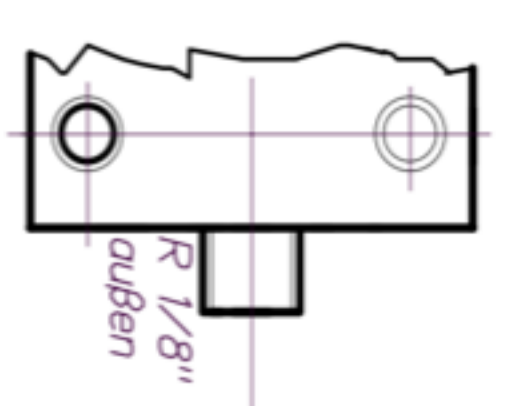
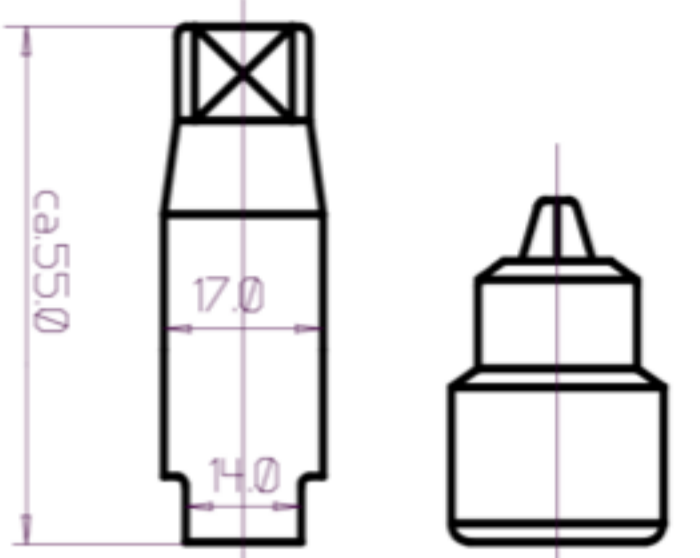
Index	Vorschubweg (mm)
1	12
2	25
3	50
4	76
5	102
6	127

Sonderlängen

50% variabel

**SEHRBROCK**

**Montagetechnik**



x- Drehzahl 20.000 / 6.000-3.200 + 0mm  
 x- Drehzahl 9.000 und 500 + 35mm  
 x- Drehzahl 1.900 bis 800 + 22mm

205.0 / Typ 60330	Hub 30
260.0 / Typ 60326	Hub 80
320.0 / Typ 60327	Hub 120
400.0 / Typ 60328	Hub 160
480.0 / Typ 60329	Hub 200

Bohrereinheit / self feed drill / Taladradora 650 watt

**BVE 60326-60330**

Hermann Kaufels 02102 32737

Zeichn. **D60326**

Herstellb.

sez. ka

1 2 3 4 5 6 7 8

A B C D E F

A B C D E F

# Schnelle und unkomplizierte Konfiguration

Jede Bohreinheit wird zunächst über den Bohreinheitentyp ausgewählt. Dieser Typ legt ausschließlich die Hublänge fest und ist damit der einzige feste Parameter der Einheit.

Alle weiteren Eigenschaften – insbesondere Drehzahl, Bohrleistung und der gedämpfte Vorschubweg – werden flexibel über die jeweilige Indexzahl bestimmt. Auf diese Weise lassen sich alle Bohreinheiten mit allen Spindeln und allen Bremsen kombinieren.

## Ihre Anforderung:

70 mm Bohrtiefe in Stahl, 8 mm Bohrer-Durchmesser. Der Vorschub soll über den gesamten Bohrweg hydraulisch gedämpft erfolgen. Der benötigte Hub liegt voraussichtlich bei etwa 120 mm.

## Auswahl:

Die benötigte Hublänge von etwa 120 mm wird durch Bohreinheit 60327 abgedeckt.

Für 8 mm Bohrdurchmesser in Stahl ist laut Leistungsindex Index 3 vorgesehen (Drehzahl 3.200 1/min).

Die Bohrtiefe von 70 mm erfordert einen gedämpften Vorschubweg von mindestens 70 mm.

Mit Brems-Index 4 (76 mm Arbeitsweg) wird der gesamte Bohrvorschub zuverlässig gedämpft.

## Konfiguration:

60327 / 3 / 4

**SEHRBROCK**

**Montagetechnik**

Unverbindliche Beratung

+49 2596 97080

